

NEW
RELEASE



COBワンコアレンズ採用で、目に優しい。

高天井用LED照明

DOME SKY



超軽量**945 g**

目に優しい灯り

灯具がそのまま使えるE39口金

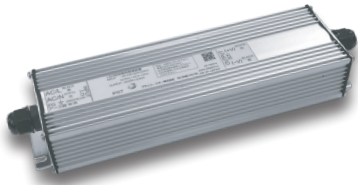
目に優しいDOMEシリーズからE39口金用がラインナップに登場

高天井用LED照明
DOME SKY

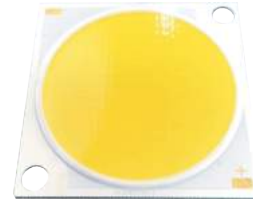
工場や倉庫など、高天井照明の省エネ追求のために生まれた「DOME」シリーズ。DOME-SKYは徹底して軽量化にこだわった新設計。セパレート電源により自由な設置(※)が可能です。COBワンコアLEDの特長は、優しく強い光が得られることです。高出力なのにノン・グレア。全く新しい高天井用LED照明の登場です。

PR-DOME-SKY-50S/PR-DOME-SKY-80S/PR-DOME-SKY-110S

電源 シャープ新潟電子工業社製



LEDパッケージ シチズン電子社製



重要部品はすべて日本製。アナログ電源から培った回路技術を基に、その信頼性・ノイズ特性においては他社の追随を許しません。

COBタイプLEDパッケージの第一人者であるシチズン電子社製を使用。発光素子を熱伝導率の高いアルミニウム基板に直接マウント、優れた放熱特性で効率の高い発光を得ています。



水銀灯250W代替

PR-DOME-SKY-50S



口	金	E39
電	圧	100/200V兼用
定格光束(器具光束)		6400 lm
消費電力		50W
エネルギー消費効率		128 lm/W
設計寿命		50000時間
色温度		5000K
演色性		Ra70
配光角		110°
質量		945g
保証期間		5年

材質：本体/PC、レンズ/PC、レンズフレーム/Mg合金

※電源⇄本体間(2次側)リード線最大延長距離:640M

※但し、灯具と電源の距離を延ばす場合は、配線を引き直す必要があります。詳細については、お問い合わせください。



水銀灯400W代替

PR-DOME-SKY-80S



口	金	E39
電	圧	100/200V兼用
定格光束(器具光束)		10240 lm
消費電力		80W
エネルギー消費効率		128 lm/W
設計寿命		50000時間
色温度		5000K
演色性		Ra70
配光角		110°
質量		945g
保証期間		5年

材質：本体/PC、レンズ/PC、レンズフレーム/Mg合金

※電源⇄本体間(2次側)リード線最大延長距離:390M

※但し、灯具と電源の距離を延ばす場合は、配線を引き直す必要があります。詳細については、お問い合わせください。



水銀灯400~700W代替

PR-DOME-SKY-110S

2017年夏発売予定



口	金	E39
電	圧	100/200V兼用
定格光束(器具光束)		14080 lm
消費電力		110W
エネルギー消費効率		128 lm/W
設計寿命		50000時間
色温度		5000K
演色性		Ra70
配光角		110°
質量		1.4kg
保証期間		5年

材質：本体/PC、レンズ/PC、レンズフレーム/Mg合金

※電源⇄本体間(2次側)リード線最大延長距離:250M

●商品改良のため、仕様は予告なしに変更することがありますのでご了承ください。

プライム・スター株式会社

ホームページ：<http://primestar.co.jp/> 電話：03-6869-6606

FAX：03-6869-6607 EMAIL：info@primestar.co.jp

〒107-0052 東京都港区赤坂4丁目8番14号赤坂坂東ビルディング8階

